

MONTAGEANLEITUNG
ASSEMBLING ADVICE
INSTRUCTIONS DE MONTAGE
INSTRUCCIONES DE INSTALACIÓN
ISTRUZIONI PER L'INSTALLAZIONE
INSTRUKCJE SKŁADANIA
INSTALLATIE-INSTRUCTIES
MONTERINGSANVISNINGAR
NÁVOD K MONTÁŽI
MONTÁŽNY NÁVOD

eluno

eluno GmbH

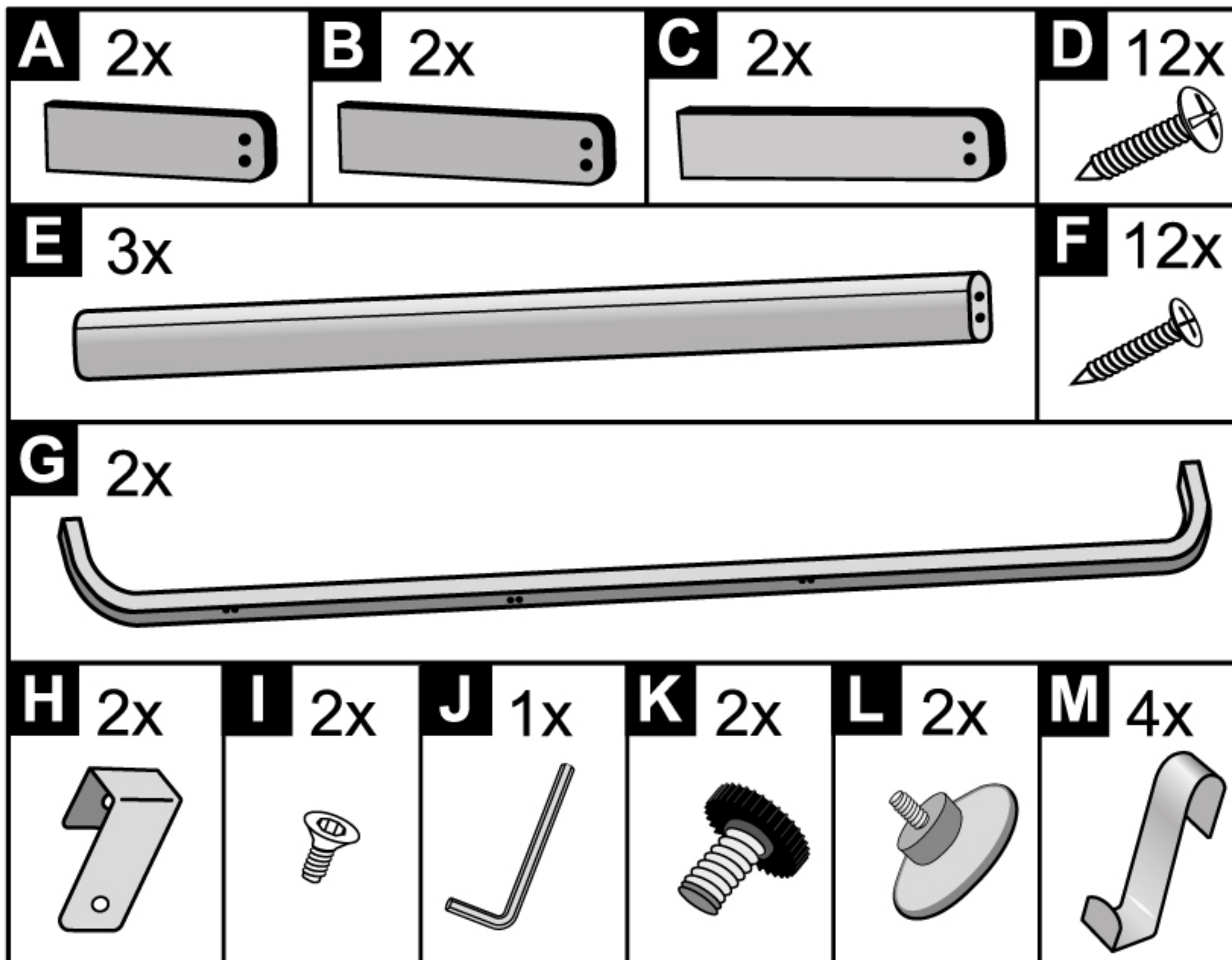
Hertha-Sponer-Str. 5

D - 28816 Stuhr

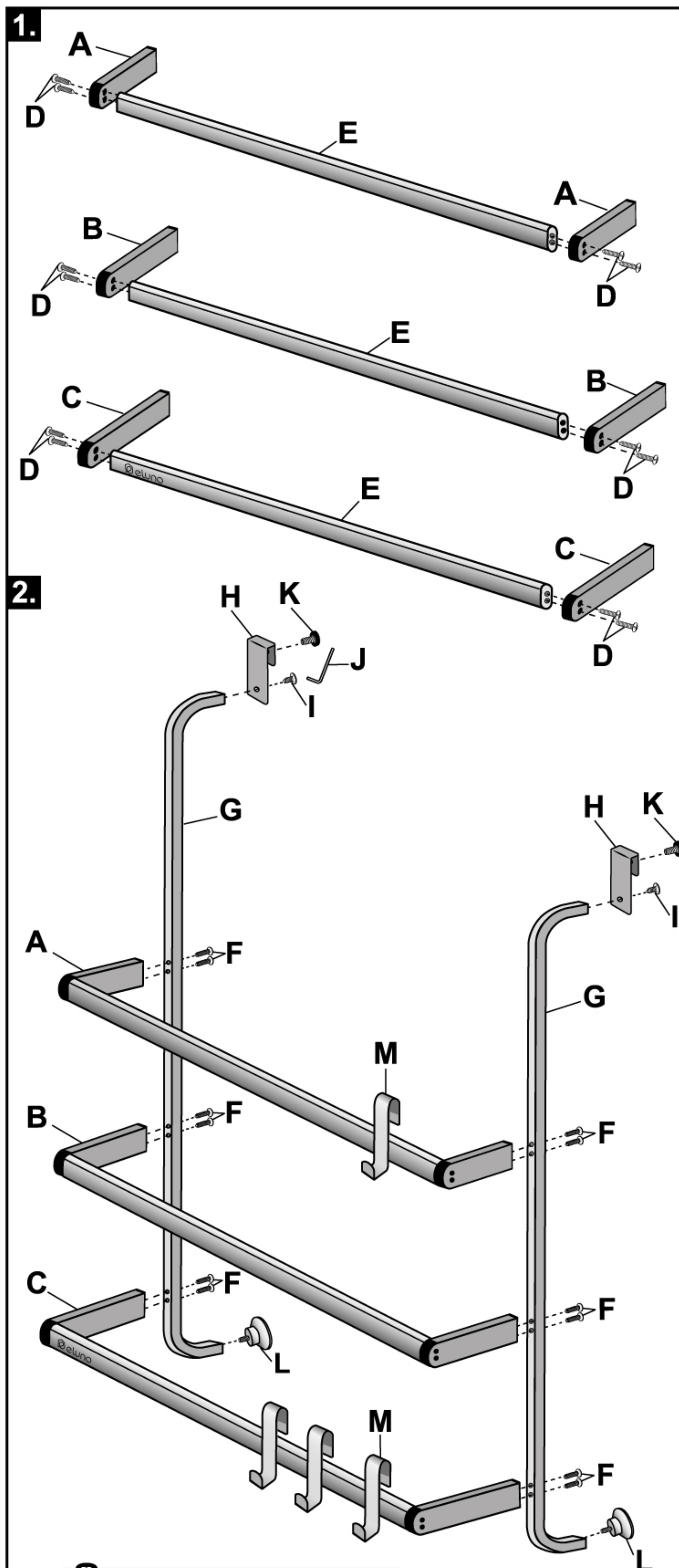
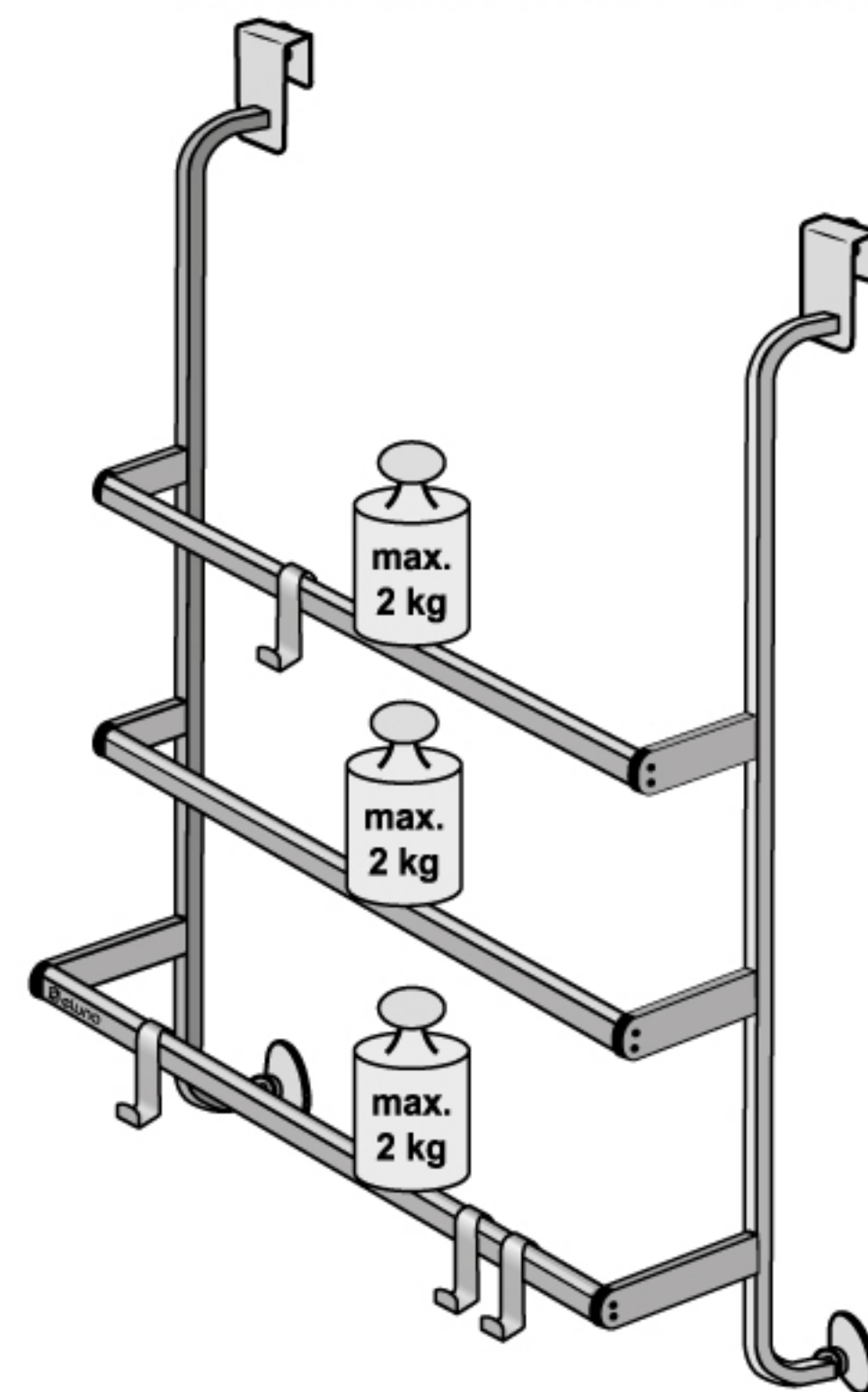
+49 (0) 421 - 566 26 29

Mo - Do: 9 - 16 Uhr - Fr: 9 - 14 Uhr

info@eluno24.de



Art.-Nr.: 93673 / 93674 / 93679



DE Die Arretierungsschrauben (K) für die Bauteile H sind vorne mit einem Gummischutz zur Fixierung an der Glasscheibe ausgestattet. Diese Schrauben bei der Montage an der Duschwand nicht zu stark anziehen!

Achten Sie auch auf den korrekten Sitz der Saugnäpfe, um Schäden an der Duschwand zu vermeiden. Nicht über 2 kg pro Handtuchstange belasten.

Verletzungsgefahr! Der Handtuchhalter ist nicht zum Klettern, Anhängen oder Spielen geeignet!

GB The locking screws (K) for components H are equipped with rubber protection at the front for fixing them to the glass pane. Do not overtighten these screws when installing them on the shower wall!

Also make sure that the suction cups are positioned correctly to avoid damage to the shower wall. Do not load more than 2 kg per towel rail.

Risk of injury! The towel holder is not suitable for climbing, hanging or playing!

FR Les vis de verrouillage (K) des composants H sont équipées à l'avant d'une protection en caoutchouc pour leur fixation à la vitre. Ne serrez pas trop ces vis lors de leur installation sur la paroi de la douche!

Assurez-vous également que les ventouses sont correctement positionnées pour éviter d'endommager la paroi de la douche. Ne chargez pas plus de 2 kg par porte-serviettes.

Risqué de blessure! Le porte-serviettes ne convient pas pour grimper, se suspendre ou jouer!

SE Låsskruvarna (K) för komponenterna H är försedda med gummiskydd på framsidan för att fästa dem på glasrutan. Dra inte åt dessa skruvar för hårt när du monterar dem på duschväggen!

Se även till att sugkopparna är rätt placerade för att undvika skador på duschväggen. Lasta inte mer än 2 kg per handdukstork.

Risk för skador! Handdukhållaren är inte lämplig för att klättra, hänga eller leka!

ES Los tornillos de bloqueo (K) de los componentes H están equipados en la parte delantera con una protección de goma para fijarlos al cristal.

¡No apriete demasiado estos tornillos cuando los instale en la pared de la ducha! Asegúrese también de que las ventosas estén colocadas correctamente para evitar daños en la pared de la ducha. No cargar más de 2 kg por toallero.

¡Riesgo de lesiones! ¡El toallero no es adecuado para trepar, colgarse o jugar!

IT Le viti di bloccaggio (K) dei componenti H sono dotate frontalmente di protezione in gomma per il fissaggio al vetro. Non stringere eccessivamente queste viti durante l'installazione sulla parete della doccia!

Assicurarsi inoltre che le ventose siano posizionate correttamente per evitare danni alla parete della doccia. Non caricare più di 2 kg per portasciugamani.

Rischio di infortunio! Il portasciugamani non è adatto per arrampicarsi, appendere o giocare!

NL De borgschroeven (K) voor componenten H zijn aan de voorzijde voorzien van een rubberen bescherming voor bevestiging aan de ruit.

Draai deze schroeven niet te vast bij het installeren op de douchewand! Zorg er ook voor dat de zuignappen correct zijn geplaatst om schade aan de douchewand te voorkomen. Belast niet meer dan 2 kg per handdoekrek.

Verwondingsgevaar! De handdoekhouder is niet geschikt om in te klimmen, op te hangen of te spelen!

PL Wkręty blokujące (K) elementów H posiadają od przodu gumową osłonę umożliwiającą mocowanie ich do szyby. Nie dokręcaj tych śrub zbyt mocno podczas montażu ich na ścianie prysznicza!

Upewnij się również, że przyssawki są prawidłowo ustawione, aby uniknąć uszkodzenia ściany prysznicza. Nie ładuj więcej niż 2 kg na wieszak na ręczniki.

Ryzyko zranienia! Wieszak na ręcznik nie nadaje się do wspinaczki, wieszania ani zabawy!

CZ Pojistné skrutky (K) pre komponenty H sú vpredu vybavené gumenou ochranou na ich upevnenie k sklenenému panelu. Pri montáži na stenu sprchy tieto skrutky príliš neťahujte!

Tiež sa uistite, že prísavky sú správne umiestnené, aby ste predišli poškodeniu steny sprchy. Neprekračujte 2 kg na držiak na uteráky.

Nebezpečenstvo zranenia! Držiak na uteráky nie je vhodný na lezenie, zavesenie ani hranie sa s ním!

SK Pojistné šrouby (K) pro komponenty H jsou vpredu opatřeny pryžovým chráničem pro jejich upevnění ke sklenenému panelu. Při montáži na stěnu sprchy tyto šrouby příliš neťahujte!

Dbejte také na správné umístění přísavky, aby nedošlo k poškození stěny sprchy. Nepřekračujte 2 kg na věšák na ručníky.

Nebezpečí zranění! Věšák na ručníky není vhodný k lezení, zavěšování ani k hraní si s ním!



Adresses sur quefairedemesdechets.fr

© eluno GmbH