

eluno

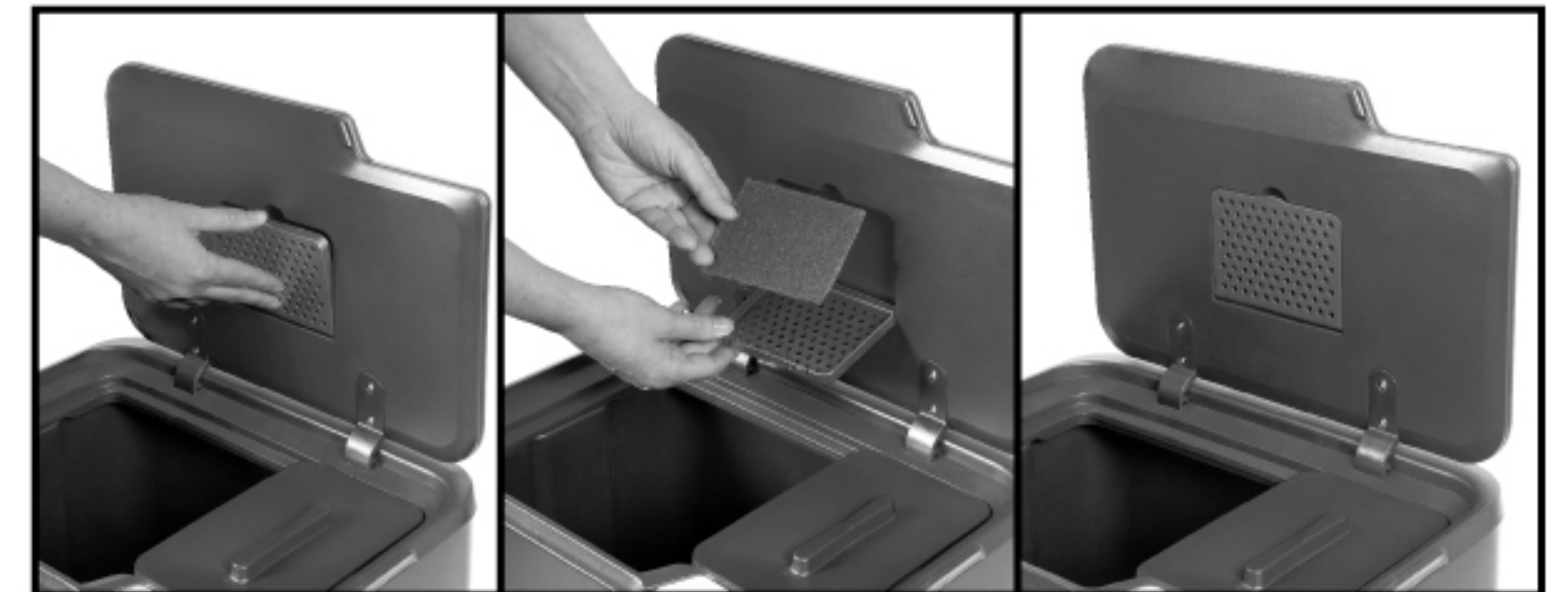
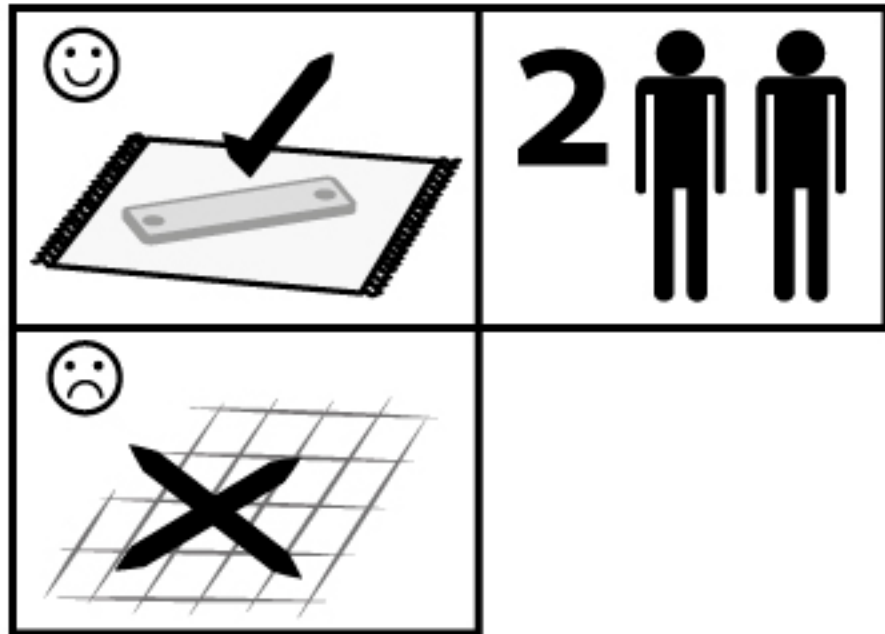
eluno GmbH
Hertha-Sponer-Str. 5
28816 Stuhr - Germany

+49 (0) 421 - 566 26 29

Mo-Do: 9 - 16 Uhr - Fr: 9 - 14 Uhr

info@eluno24.de

Art.-Nr.: 40148 / 40149



DE Kohlefilter wechseln:

Öffnen Sie die Klappe im Deckel (hierzu evtl. mit einem Löffelstiel vorsichtig unterhaken). Entsorgen Sie den alten Kohlefilter im Restmüll und setzen Sie danach einen neuen Filter ein.

GB Removing the carbon filter:

Open the flap in the lid (you may need to carefully pry it open with a spoon handle). Dispose of the old carbon filter in the general waste and then insert a new one.

FR Retrait du filtre à charbon :

Ouvrez le clapet du couvercle (vous pouvez utiliser le manche d'une cuillère pour le maintenir ouvert) et jetez l'ancien filtre à charbon avec les ordures ménagères. Insérez ensuite le nouveau filtre.

ES Cómo quitar el filtro de carbón:

Abra la tapa (puede que necesite usar el mango de una cuchara para mantenerla abierta) y deseche el filtro de carbón usado en la basura común. Luego, coloque el filtro nuevo.

IT Rimozione del filtro a carbone:

Aprire lo sportello del coperchio (potrebbe essere necessario utilizzare il manico di un cucchiaio per tenerlo aperto) e gettare il vecchio filtro a carbone nella spazzatura normale. Quindi inserire il nuovo filtro.

NL Het koolstoffilter verwijderen:

Open de klep in het deksel (gebruik eventueel de steel van een lepel om het open te houden) en gooi het oude koolstoffilter in de prullenbak. Plaats vervolgens het nieuwe filter.

SE Ta bort kolfiltret:

Öppna fliken i locket (du kan behöva använda ett skedskåp för att öppna det) och släng det gamla kolfiltret i ditt vanliga soptunna. Sätt sedan i det nya filtret.

PL Wymowanie filtra węglowego

Otwórz klapkę w pokrywie (możesz potrzebować podprzeciągacz do trzonkiem łyżki) i wyrzuć stary filtr węglowy do zwykłego kosza na śmieci. Następnie włóż nowy filtr.

DE Entnahme der Inneimer:

Den kleinen Inneneimer entnehmen, den Deckelaufsatz abnehmen und den großen Inneneimer herausnehmen. Ziehen Sie die untere Schublade ganz heraus und entnehmen Sie den Inneneimer.

GB Removing the inner buckets:

Lift out the small inner bucket, remove the lid, and take out the large inner bucket. Pull the lower drawer all the way out and remove the inner bucket.

FR Retrait des seaux intérieurs :

Soulevez le petit seau intérieur, retirez le couvercle et sortez le grand seau intérieur. Tirez complètement le tiroir inférieur et retirez le seau intérieur.

ES Para retirar los cubos interiores:

levante el cubo interior pequeño, quite la tapa y extraiga el cubo interior grande. Extraiga completamente el cajón inferior y retire el cubo interior.

IT Rimozione del secchio interno:

Sollevarlo il coperchio del cestino e rimuoverlo il secchio interno.

NL De binnenemmer:

Til het deksel van de vuilnisbak en haal de binnenemmer eruit.

SE Ta bort innerhinken:

Lyft locket från soptunna och ta bort innerhinken.

PL Wymowanie wewnętrzny pojemnik:

Podnieś pokrywę kosza na śmieci i wyjmij wewnętrzny pojemnik.

